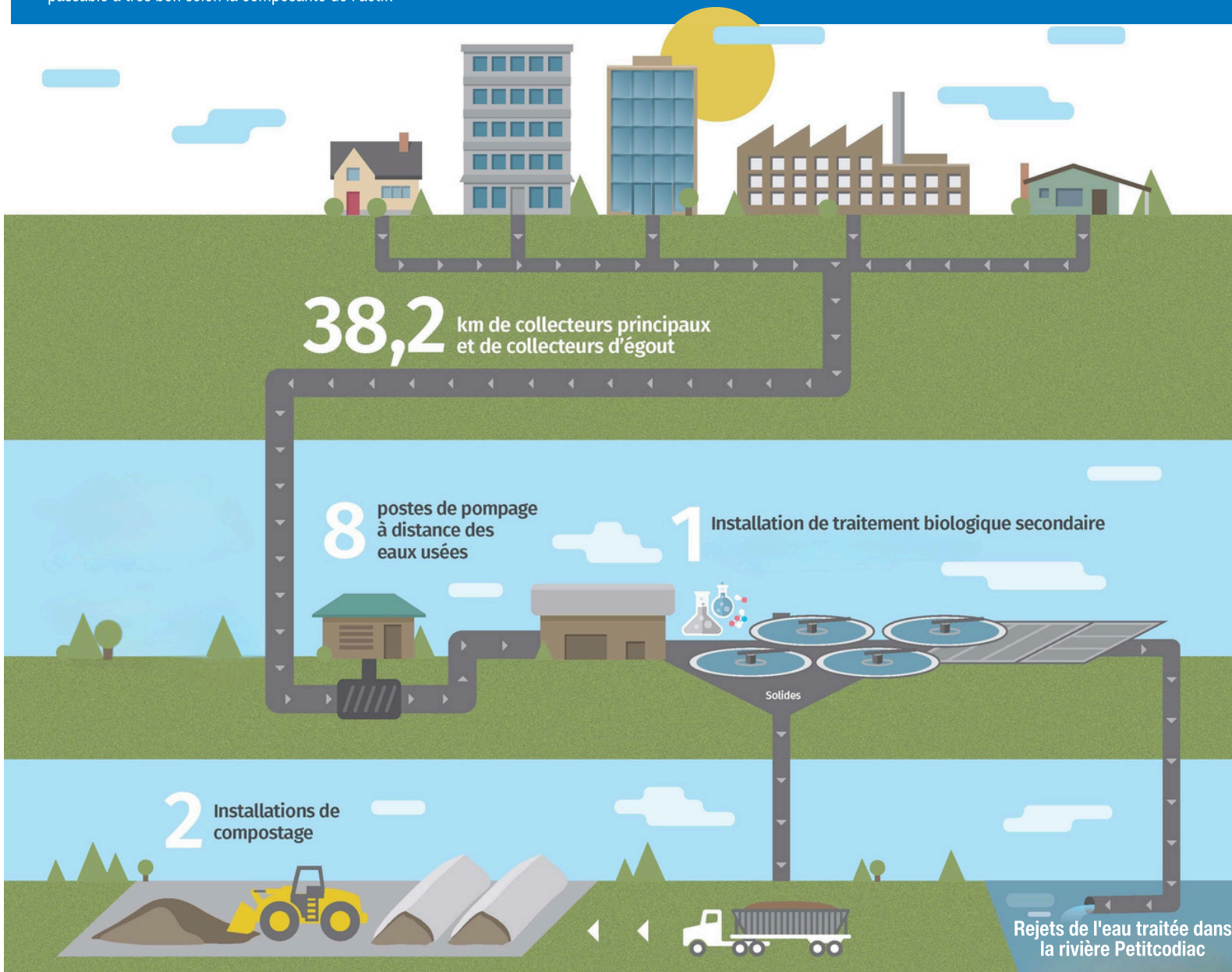




TransAqua Rapport sur les infrastructures 2026

Faits en bref

- TransAqua fournit des services de traitement des eaux usées à des clients institutionnels, commerciaux et industriels et à environ 158 852 résidents de Moncton, Dieppe et Riverview.
- TransAqua est en pleine croissance et possède actuellement des infrastructures d'une valeur de 128.5 millions de dollars.
- L'état général des infrastructures de TransAqua est passable à très bon selon la composante de l'actif.
- TransAqua dispose d'un plan financier, d'infrastructure et d'exploitation abordable et durable pour garantir aux contribuables un service de traitement des eaux usées sûr, fiable et respectueux de l'environnement.
- Les eaux usées sont traitées à l'aide des meilleurs procédés biologiques technologiques disponibles qui éliminent les nutriments nocifs pour la vie aquatique et désinfectent les effluents.
- La qualité des eaux usées et du compost est réglementée pour répondre aux réglementations environnementales fédérales et provinciales avant d'être rejetée dans l'environnement.
- TransAqua convertit les biosolides en compost de la plus haute qualité au Canada. Plus de 20 430 m³ de compost ont été réintroduits dans les trois communautés en 2025.



Traitement des eaux usées

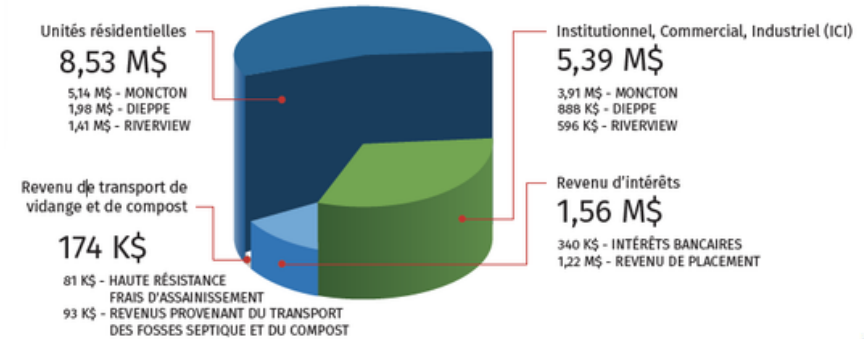
TransAqua a réussi la transition d'une installation de traitement primaire assistée par produits chimiques à une installation de traitement secondaire biologique à alimentation en 4 étapes. TransAqua a commencé à se conformer au Règlement fédéral sur les effluents des systèmes d'assainissement des eaux usées à la fin de 2020.

Qualité des eaux usées

La qualité des effluents et du compost de TransAqua est réglementée et doit respecter les normes fédérales et provinciales avant le rejet des effluents dans la rivière Petitcodiac et la diffusion du compost au public. TransAqua inspecte, surveille et analyse rigoureusement la qualité des effluents et du compost et s'engage à l'excellence environnementale. TransAqua s'efforce de s'améliorer continuellement en utilisant les meilleures pratiques de gestion, une approche innovante, en maximisant l'efficacité opérationnelle et en investissant en temps opportun dans les infrastructures.



Répartition des revenus

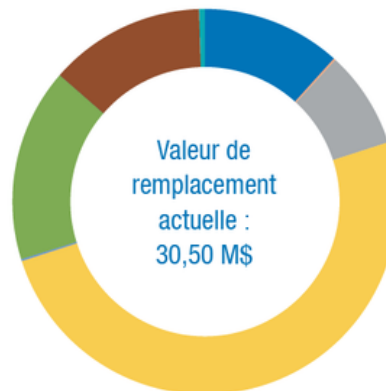


TARIF UNITAIRE 210 \$ PAR UNITÉ RÉSIDENTIELLE ICI UNITÉ ÉQUIVALENTE
= VOLUME D'EAU/ 240 MÈTRES CUBES

TOTAL 15,66 M\$

Risques liés au système de traitement des eaux usées

Partout au Canada, les actifs de traitement des eaux usées se déprécient plus rapidement qu'ils ne sont remplacés. Une analyse annuelle des tarifs est effectuée pour s'assurer que le tarif unitaire est viable pour financer les besoins d'investissement et d'exploitation du traitement des eaux usées. Il est important de planifier et de gérer le financement du renouvellement des infrastructures de manière contrôlée afin de réduire l'impact des augmentations soudaines des tarifs et des interruptions de service accrues (ruptures/effondrements de conduites, etc.).



- Bâtiments 11,69%
- Mobilier et équipement 0,17%
- Équipement lourd 8,16%
- Machinerie et équipement 50,00%
- Pavage/Allées en béton 0,16%
- Réseau collecteur d'égouts 16,24%
- Tunnels, galeries souterraines 13,09%
- Véhicules 0,49%

État du système de traitement des eaux usées

TransAqua possède, exploite et entretient un système résilient et robuste qui intègre des concepts d'entretien préventif pour maintenir les actifs du système en fonctionnement dans les conditions les plus difficiles. L'usine de traitement des eaux usées dispose de générateurs de secours et d'équipements redondants pour assurer un service continu de traitement des eaux usées. L'état général des infrastructures de TransAqua est passable à très bon selon la composante de l'actif.

Les actifs de traitement des eaux usées de TransAqua se sont dépréciés de 5,24 millions de dollars en 2025 et les dépenses annuelles moyennes de renouvellement pour les 15 prochaines années s'élèvent à 2,04 millions de dollars afin de maintenir une note « Passable » ou supérieure. Les actifs qui entrent dans la catégorie « Médiocre » ou « Très Médiocre » sont confrontés à des coûts d'entretien et à des temps d'arrêt accrus ainsi qu'au risque de défaillance catastrophique.

Évaluation de l'état par catégorie d'actif

